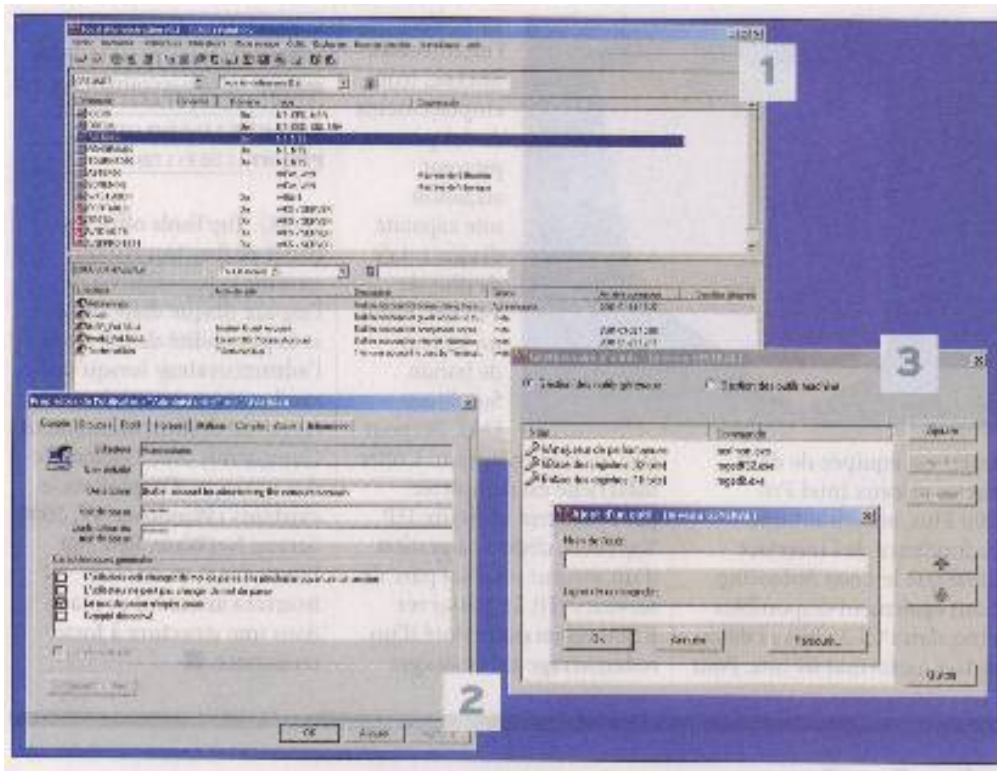


# Pour une administration globale

**POINTDEV IDEAL ADMINISTRATION 3.1 / UN OUTIL D'ADMINISTRATION PERFORMANT QUI SIMPLIFIE LA MIGRATION DES UTILISATEURS.**



► **UTILITAIRE SYSTEME**

**OS** WINDOWS NT 4.0 ou 2000

**CAPACITÉ DISQUE** 50 Mo

**MÉMOIRE REQUISE** 128 Mo

**PROCESSEUR** 600 MHz

**PRIX HT** 2 500 F / 381 € PAR POSTE D'ADMINISTRATION

défaut quotidien, avec les sessions et les fichiers ouverts par les utilisateurs sur une machine définie. Les outils du menu contextuel permettent la visualisation des journaux d'événements ou le lancement des diagnostics de NT. Mais les outils disponibles peuvent être définis et paramétrés par l'administrateur, qui peut ainsi ajouter ses propres fonctions.

L'interface est simple et visuelle, mais nécessite un minimum de manipulation pour un usage quotidien. Ainsi, pour gérer les utilisateurs dans le cadre d'un domaine Windows 2000, il faut ainsi sélectionner un serveur qui remplit la fonction de serveur du domaine. La sélection d'un autre serveur du domaine présente les utilisateurs locaux de ce serveur. Ideal Administration permet la création de tables au format MDB, donc utilisables par les outils de gestion des bases au format MS Access. Ces tables peuvent contenir nombre d'informations : comptes utilisateurs des ordinateurs sélectionnés, partage avec les autorisations ou groupes utilisateurs. C'est donc un outil complet plutôt orienté vers l'administration globale du réseau qui est édité par PointDev ; il est proposé par Amosdec à un prix très abordable pour la version Avancée, qui est celle que nous avons testée. Signalons qu'il est préférable d'utiliser cette version si vous désirez passer à Windows 2000, ou si votre réseau contient d'ores et déjà des serveurs Windows 2000. ■

PAR **PASCAL CREUSOT**

## ADMINISTREZ SANS PEINE

**I**deal Administration rassemble en un seul produit les outils d'administration de Microsoft, en les complétant au passage. Il est donc destiné à simplifier la tâche des administrateurs réseau. Ce produit prend en charge différentes fonctions telles que la gestion et la configuration des comptes et des groupes utilisateurs, des événements, des services ou des périphériques pour chaque poste sous Windows NT ou 2000, mais aussi au niveau du domaine. On peut exporter de nombreuses informations au format CSV, qui seront ainsi utilisables au sein d'autres outils.

Outre les fonctions de gestion, Ideal Administration permet de nombreuses opérations sur les objets du réseau : recherche, création, suppression ou encore copie. Pour cette dernière, l'ou-

**1** L'interface est simple, mais elle demande une certaine pratique. Elle permet de trouver de façon simple et rapide diverses informations comme les droits d'un utilisateur sur les partages de plusieurs machines.

**2** Toutes les informations d'un utilisateur sont regroupées en une fenêtre avec les onglets qui contiennent les propriétés de ce compte.

**3** Les outils accessibles d'un clic droit de la souris sur une machine

sélectionnée peuvent être définis dans les options de configuration. Une option utile pour intégrer des outils personnels à ce logiciel, qui peut ainsi devenir le composant de base pour toutes les tâches d'administration.

til dispose d'une fonction intéressante qui permet la copie d'un compte avec son mot de passe. Cette solution permet de donner des droits à un utilisateur sur plusieurs machines sans qu'il soit nécessaire de l'en avertir. Côté messagerie, Ideal Administration permet la création et la suppression automatique des boîtes aux lettres MS Exchange lors de la création ou de la sup-

pression des comptes utilisateurs. Cette fonction est surtout intéressante dans le cadre de serveurs Exchange 5.5. Le protocole LDAP doit être activé sur votre serveur Exchange, car c'est par ce biais que l'outil accède à l'annuaire Exchange. Des fonctions avancées de surveillance sont disponibles. L'activation de ce type de fonction permet de disposer d'un fichier CSV, par