

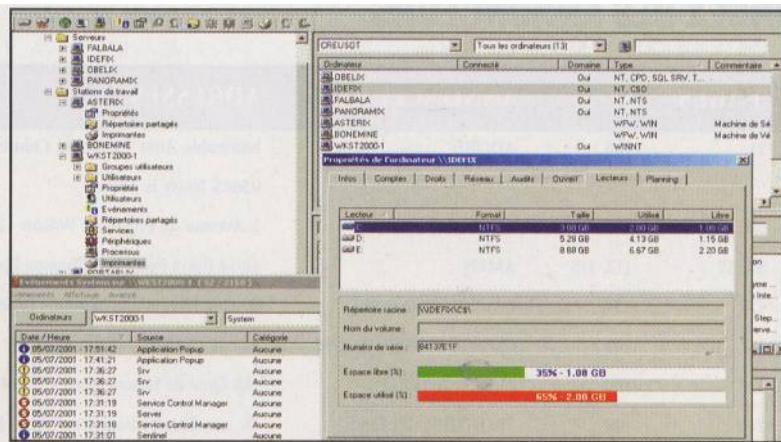


IdealAdministration 3.5

Pointdev / Amosdec

Un outil complet et simple d'utilisation pour l'administration complète des réseaux Microsoft.

par Pascal Alexandre



Lors de la mise en place de plusieurs machines de type serveur Windows NT ou 2000, le problème de l'administration se pose rapidement. Les outils proposés par Microsoft, même s'ils sont bien améliorés avec la gamme Windows 2000, sont souvent incomplets et font appel à de nombreux modules à lancer de manière indépendante. PointDev fait partie de ces éditeurs qui proposent une solution globale et relativement complète pour l'administration unifiée d'un réseau sous Windows NT ou 2000.

Avec sa nouvelle interface de type Explorateur Windows, IdealAdministration, commercialisé par Amosdec, permet un accès rapide à l'ensemble des objets du réseau. L'éditeur a d'ailleurs poussé ce concept en utilisant une arborescence d'ordre logique, plutôt que hiérarchique. Il est ainsi possible d'accéder à la même information par plusieurs chemins. Cela est très appréciable, surtout lorsque les clics de souris permettent de suivre intuitivement les informations recherchées, sans changer de menu ni revenir en arrière. Lors du lancement du programme, l'ensemble des domaines présents sur le réseau est affiché, mais il est aussi possible d'accéder aux équipements

non visibles au sein d'un domaine en utilisant directement l'adresse IP recherchée. Cette version permet aussi l'ajout de raccourcis pour accéder aux machines ou ressources le plus souvent recherchées. Toutefois, la plus grande évolution se trouve dans le support de Windows 2000 avec l'architecture Active Directory. Ce logiciel supporte la gestion des unités d'organisation (OU) ainsi que la gestion des groupes et utilisateurs au sein de ces unités.

En plus des fonctions d'administration, la version avancée d'IdealAdministration (celle que nous avons testée), permet le transfert des utilisateurs d'un serveur ou domaine vers un autre, en conservant les mots de passe. Ces transferts peuvent s'effectuer de Windows NT vers Windows 2000 et inversement. Plus qu'un outil de supervision IdealAdministration permet d'effectuer les opérations de création et de maintenance des comptes et des services sur les différents ordinateurs ou domaines. On peut, en paramétrant le logiciel, créer des comptes utilisateur, une boîte aux lettres dans le serveur Exchange et un répertoire partagé pour ces utilisateurs. L'interface autorise la sélection de plusieurs systèmes au sein du réseau permettant d'effectuer

La présentation de l'interface graphique de cet outil d'administration est simple et agréable. Elle permet de disposer des informations recherchées sur l'ensemble des postes réseau en seulement quelques clics de souris.

une opération identique sur les différentes machines en un seul clic. Pratique pour envoyer un message réseau à plusieurs postes sélectionnés ou pour stopper différentes machines à la fois. Les informations disponibles sont nombreuses et il est facile de voir et d'analyser à distance l'état de fonctionnement des serveurs du réseau.

Les services sont administrables depuis l'interface. Certaines fenêtres sont ouvertes de manière indépendante, ce qui facilite la navigation et allège l'interface. Cette approche reste appréciée lors de la comparaison entre différentes machines. Avec IdealAdministration, la gestion des services, des partages ou des utilisateurs sur l'ensemble des machines Windows NT ou 2000, stations ou serveurs, s'effectue depuis une console d'administration avec un seul outil. L'ensemble des propriétés de ces ressources réseau est alors accessible et modifiable facilement. La licence d'IdealAdministration est indépendante du nombre d'ordinateurs, domaines ou serveurs. Il suffit d'acheter une licence pour chaque poste d'administration sur lequel est installé le logiciel. ●

[Service Lecteurs n° 6]

Notes	
Functionalités :	●●●●●
Simplicité d'emploi :	●●●●●
Rapport qualité-prix :	●●●●●
Documentation :	●●●●●

Note globale

15/20

Fiche technique

Editeur : Pointdev / Amosdec.
 Plateforme : Windows NT 4.0 ou 2000.
 Prix moyen : version avancée 2 493 FHT (380 €) par poste d'administration.
 Site Internet : www.amosdec.com
 ou www.pointdev.com
 Caractéristiques : administration de réseau Windows.